

LGMG

AR24J

ELEVADOR DE PLUMA ARTICULADA

- Sistema de conducción con cuatro ruedas integrado en el eje, con una gran potencia y una transmisión suave.
- Tres modos de dirección: dirección con ruedas delanteras, de cangrejos y con cuatro ruedas, para satisfacer la demanda de las operaciones en espacios reducidos.
- Realice un trabajo aéreo completo a través de la acción compuesta de las plumas.
- Flotación a tiempo completo para garantizar la seguridad en la conducción.
- Bastidor de mayor resistencia a la torsión para satisfacer las condiciones de transporte de contenedores.



LGMG Diesel - Elevador de Pluma Articulada

ESPECIFICACIONES

MODELOS	AR24J (AR80J)	
Medidas	Métrico	Imperial
Altura de Trabajo Máx.	26.6m	87'3"
Altura Máx. de la Plataforma	24.6m	80'9"
Alcance Horizontal	18m	59'1"
Altura de Trepado	8.83m	28'11"
Longitud de la Plataforma	2.44m	8'
Ancho de la Plataforma	0.9m	2'11"
A Longitud Plegada	11.6m	36'1"
Longitud-Transporte(pluma plegada)	9.07m	29'9"
B Ancho Total	2.5m	8'2"
C Altura Plegada	2.83m	9'3"
Altura-Transporte	3.36m	11'
D Distancia entre Ejes	2.85m	9'4"
E Distancia al Suelo	0.4m	1'4"
PRODUCTIVIDAD		
Capacidad de la Plataforma (no restringida)	250kg	551 lbs
Capacidad de la Plataforma (restringida)	350kg	772 lbs
Ocupación Máx. de la Plataforma	2 (no restringido)/ 3 (restringido)	
Rotación de la Mesa Giratoria	360°	
Velocidad de Conducción- Plegada	5km/h	3.1mph
Velocidad de Conducción- Elevada	0.8km/h	0.5mph
Capacidad de Escalada	45%	
Velocidad Máx. del Viento	12.5m/s	28mph
Radio de Giro-Interior	2.04m	6'8"
Radio de Giro-Exterior	4.13m	13'7"
Pendiente Máx.	5°/5°	
Tipo de Neumáticos	Relleno de espuma	
Modelos de Neumáticos	15-625	
POTENCIA		
Fuente de Alimentación	Kubota V2403 36kw/48.2hp	
Capacidad del Tanque de Combustible	100L	26.4gal
SISTEMA HIDRÁULICO		
Volumen de Aceite Hidráulico	162L	42.8gal
PESO		
Peso de la Máquina	17,300kg	38,139 lbs

Póngase en contacto con LGMG o con un distribuidor local para obtener más detalles.

LGMG se reserva el derecho de modificar los datos técnicos sin previo aviso. Todas las fotos e imágenes de este folleto son solo para fines promocionales.

LINGONG HEAVY MACHINERY CO., LTD.

Dirección: No. 2676, Calle de Kejia, Jinan, Shandong, China
 Correo electrónico: sales@lmg.com.cn Tel: +86 531 6787 9283

LGMG Europe B.V.

Dirección: Donker Duyvisweg 301, 3316 BL Dordrecht, Países Bajos
 Correo electrónico: sales@lmg-europe.com Tel: +31 850 642 777

LGMG North America Inc.

Dirección: 4105 Live Oak Drive, Suite 100, The Colony, Texas 75056 Estados Unidos
 Correo electrónico: sales@lmgna.com Tel: +1 833 288 5464

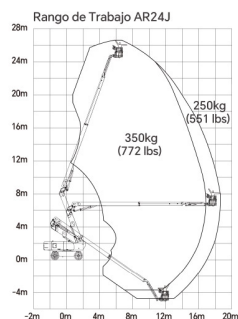
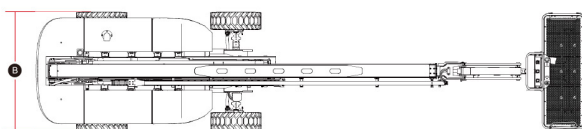
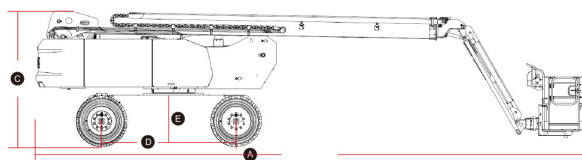
www.lmgglifts.com

CARACTERÍSTICAS ESTÁNDAR

Control proporcional	Dispositivo de parada de emergencia
Bocina/Contador de horas	Plataforma de auto-nivelación
Conducción a altura completa	Protección anti-colisión
Balizas intermitentes	Sistema de protección contra vuelco
Fuelles cilíndricos	Cubierta de control de la plataforma
Eje oscilante	Sistema de detección de sobrecarga
Caja de herramientas de la plataforma	Sistema de diagnóstico inteligente
Conector telemático	Neumáticos rellenos de espuma

OPCIONAL

Telemática	Neumáticos sólidos
Alimentación de CA a la plataforma	Neumáticos sólidos sin marcas
Plataforma de malla de media altura	Neumáticos rellenos de espuma sin marcas
Carril auxiliar	Aceite hidráulico biodegradable
Kit de generador hidráulico	Generador hidráulico de 3,5kw
Paquete para clima frío	



LGMG
 FIABILIDAD EN ACCIÓN