

### Especificaciones

Modelo	Z-45 DC & Z-45 FE
--------	-------------------

#### Dimensiones

Altura máxima de trabajo*	15,92 m
Altura máxima de la plataforma	13,92 m
Alcance horizontal máx.	6,94 m
Altura de la articulación del brazo (máx.)	7,50 m
<b>A</b> Longitud de la plataforma	0,76 m
<b>B</b> Ancho de la plataforma	1,83 m
<b>C</b> Altura – replegada	2,29 m
<b>D</b> Longitud – replegada	5,87 m
<b>E</b> Ancho	2,29 m
<b>F</b> Distancia entre ejes	2,03 m
<b>G</b> Altura libre sobre el suelo – centro	0,41 m

#### Productividad

Capacidad de elevación	300 kg
Rotación de la plataforma	160°
Rotación vertical del plumín	135°
Rotación de la torreta	355° no continua
Voladizo posterior de la plataforma giratoria	0,37 m
Velocidad de traslación	7,20 km/h
Velocidad de traslación – elevada**	0,50 km/h
Pendiente superable - 4x4 - replegada***	45%
Radio de giro – int.	2,40 m
Radio de giro – ext.	4,30 m
Controles	24 V DC proporcionales
Neumáticos	315/55 D20

#### Potencia

Sistema de traslación eléctrico	34 V 3 fase AC
Alimentación	48 V DC (8 baterías 6V) 370 Ah (AGM, standard en FE) 390 Ah (FLA, standard en DC) 24.8 hp (18.5kW) Kubota D1105 Nivel V Generador AC (solamente FE)
Unidad de alimentación auxiliar	12V DC
Capacidad del depósito hidráulico	40 L
Capacidad del depósito de combustible	64,35 L

#### Niveles de ruido y vibración

Nivel de presión sonora (suelo)	70 dBA (DC) / 80 dBA (FE)
Nivel de presión sonora (plataforma)	70 dBA (DC) / 76 dBA (FE)
Vibración	0,16 m/s <sup>2</sup>

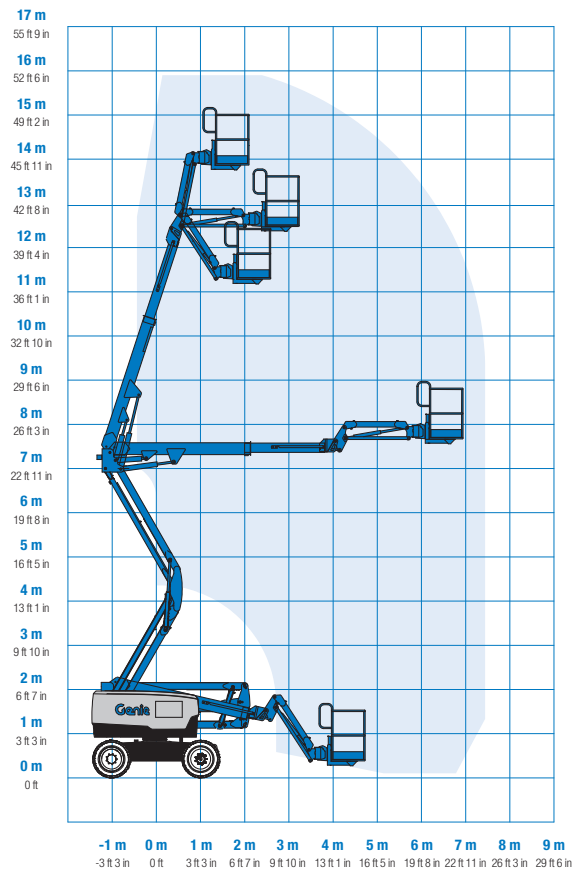
#### Peso\*\*\*\*

Z-45 DC	6.379 kg
Z-45 FE	6.559 kg

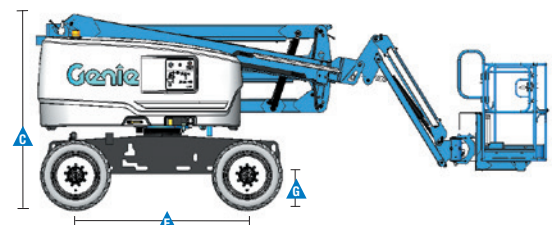
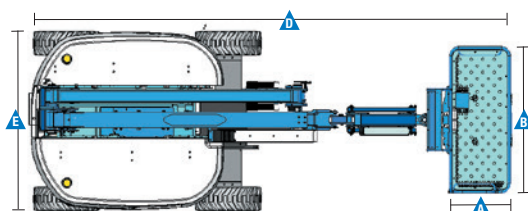
#### Cumplimiento normativo

Directivas de la UE: 2006/42/EC - Maquinaria (estándar armonizado EN280);  
Reglamento (UE) 2016/1628 Nivel V; 2004/108/EC (Compatibilidad electromagnética);  
2000/14/EC (Ruido exterior)

#### Diagrama de trabajo Z-45 DC & Z-45 FE



\* En el sistema métrico, altura de trabajo = altura de la plataforma + 2 m.  
\*\* En modo elevación (plataforma elevada), la máquina está diseñada para funcionar solo en superficies firmes y niveladas.  
\*\*\* La pendiente superable es aplicable a la conducción en pendientes y puede variar en función de las opciones y de la configuración de la máquina. Consultar el manual del operario para saber más.  
\*\*\*\* El peso variará en función de las opciones y de la normativa del país.



### Características

Características estándar	Fácil configuración según sus necesidades	Opciones y accesorios
<p><b>Dimensiones</b></p> <p><b>Z-45 DC &amp; Z-45 FE</b></p> <ul style="list-style-type: none"> <li>• Altura de trabajo 15,92 m</li> <li>• Alcance horizontal 6,94 m</li> <li>• Altura de la articulación del brazo 7,5 m</li> <li>• Hasta 300 kg de capacidad de elevación</li> </ul> <p><b>Productividad</b></p> <ul style="list-style-type: none"> <li>• Horómetro digital con indicador de carga de batería y lectura de diagnóstico</li> <li>• 4 x 4 Sistema de transmisión eléctrico</li> <li>• Unidad de alimentación hidráulica de alta eficiencia y velocidad variable</li> <li>• Plataforma con nivelación automática</li> <li>• Rotación de plataforma hidráulica</li> <li>• Controles totalmente proporcionales</li> <li>• Interruptor de dirección acoplado al joystick de traslación</li> <li>• Sistema de validación de la traslación</li> <li>• Tracción deshabilitada en caso de chasis inclinado</li> <li>• Cableado AC a la plataforma</li> <li>• Bocina</li> <li>• Alarma de inclinación</li> <li>• Alarma de descenso</li> <li>• Luz intermitente y alarma de desplazamiento</li> <li>• 355° de rotación hidráulica non-continua de la torreta</li> <li>• Control de tracción electrónico</li> <li>• Conexión de paralelogramo dual para abarcar muros verticalmente</li> <li>• Alarma de contacto Lift Guard™</li> <li>• Bandeja de herramientas</li> </ul> <p><b>Potencia</b></p> <ul style="list-style-type: none"> <li>• Baterías de 48 V DC (AGM 370 Ah sin necesidad de mantenimiento) (standard en FE)</li> <li>• Baterías de 48 V DC (FLA 390 Ah standard en DC)</li> <li>• Unidad de alimentación auxiliar de 12V DC</li> <li>• Sistema de carga inteligente de 25A que compensa la temperatura</li> <li>• Indicador de carga de batería</li> <li>• Interruptor de bajo voltaje</li> </ul>	<p><b>Tipos de plataformas</b></p> <ul style="list-style-type: none"> <li>• Cesta de 1,83 m con doble entrada con puerta oscilante (estándar)</li> </ul> <p><b>Plumín</b></p> <ul style="list-style-type: none"> <li>• Plumín articulado 1,52 m con recorrido de 135°</li> </ul> <p><b>Motor</b></p> <ul style="list-style-type: none"> <li>• 18,5 kW Kubota Nivel V diésel</li> </ul> <p><b>Conducción</b></p> <ul style="list-style-type: none"> <li>• 4 x 4 Sistema de transmisión eléctrico (estándar)</li> </ul> <p><b>Eje</b></p> <ul style="list-style-type: none"> <li>• Oscilación activa (estándar)</li> </ul> <p><b>Neumáticos</b></p> <ul style="list-style-type: none"> <li>• Todo terreno, no marcan el suelo, con espuma (estándar)</li> <li>• Todo terreno con espuma</li> </ul>	<p><b>Opciones de productividad</b></p> <ul style="list-style-type: none"> <li>• Plataforma con rejilla de protección a media altura Lift Guard™<sup>(1)</sup></li> <li>• Raíl auxiliar superior en plataforma</li> <li>• Toma de aire en plataforma<sup>(1)</sup></li> <li>• Toma de corriente en cesta (incluye enchufe y fusible rearmable como opción)</li> <li>• Kit de luces de trabajo (2 en chasis, 2 en plataforma)<sup>(1)</sup></li> <li>• Joystick de doble eje<sup>(1)</sup></li> <li>• Aceite hidráulico biodegradable</li> <li>• Tracción deshabilitada en caso de chasis inclinado (configuración Software)</li> <li>• Soporte de paneles</li> <li>• Cubiertas de los controles de la cesta con cierre</li> <li>• Estructura de protección del operador<sup>(2)</sup></li> <li>• Barra anticaídas Lift Guard™<sup>(2)</sup></li> </ul> <p><b>Alimentación</b></p> <ul style="list-style-type: none"> <li>• Inversor de potencia 2000W 120V/60Hz, 240V/50Hz o 110V/50Hz</li> <li>• Baterías AGM 370 Ah sin necesidad de mantenimiento (Standard en las FE)</li> <li>• Baterías con electrolito FLA 390 Ah (Standard en las DC)</li> </ul>



<sup>(1)</sup> Opción solo instalada en fábrica  
<sup>(2)</sup> Solo post-venta

### España y Portugal

Gaià, 31 - Pol. Ind. d'en Coll, 08110 Montcada y Reixac, Barcelona, España Tel gratuito : + 34 900 808 110 Tel: + 34 93 572 50 90  
Fax: + 34 93 572 50 91.

Visite [www.genielift.com/es/about-genie/locations](http://www.genielift.com/es/about-genie/locations) para ver nuestra lista de ubicaciones globales.

### Fabricación y distribución en todo el mundo

Australia · Brasil · Caribe · América Central · China · Francia · Alemania · Italia · Japón · Corea · México · Rusia · Sudeste de Asia · Suecia · Emiratos Árabes Unidos · España y Portugal · Estados Unidos · Reino Unido

Las especificaciones de productos están sujetas a cambios sin previo aviso ni obligación por parte de Genie. Las fotografías y/o esquemas de este folleto sólo aparecen con fines ilustrativos. Si desea instrucciones sobre el correcto uso de este equipo, consulte el Manual del Operario. El incumplimiento de las instrucciones del manual del operario así como la actuación irresponsable de cualquier tipo por parte del operario pueden causar lesiones graves o la muerte. La única garantía aplicable y que sirve de referencia para los diferentes productos Genie es nuestra garantía contractual validada por nuestros servicios técnicos. No será válida ninguna otra garantía ni oral ni escrita. Los productos y servicios listados pueden ser marcas registradas, patentes, o nombres registrados de Terex Corporation y/o sus filiales en los EE.UU. y en numerosos otros países. Genie es una marca registrada de Terex South Dakota, Inc © 2020 Terex Corporation.

